



## ESTIMACIONES AGRÍCOLAS

Informe semanal al

26 de Septiembre de 2013



### **SUBSECRETARÍA DE AGRICULTURA DIRECCIÓN NACIONAL DE INFORMACIÓN Y MERCADOS**

Responsable del presente informe:

**Ing. Agr. Marcelo Yasky**

Subsecretario de Agricultura

Colaboran en su confección:

**Dirección de Información Agropecuaria y Forestal**

**Oficina de Riesgo Agropecuario**



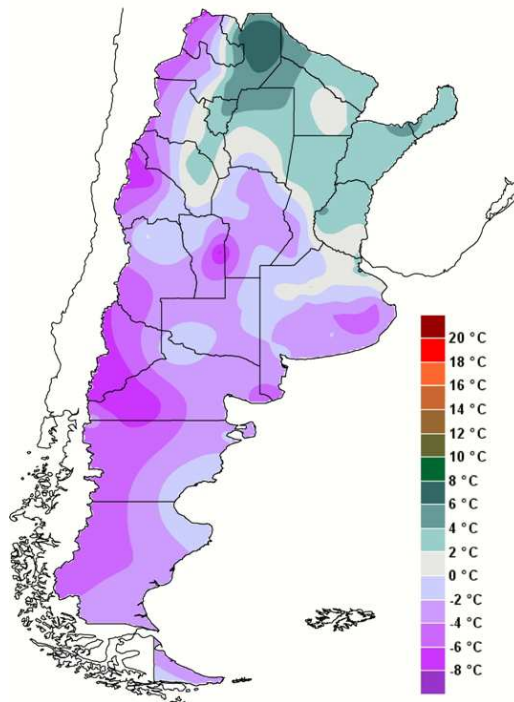
## ÍNDICE

- Temperaturas
- Precipitaciones
- Estado de las reservas hídricas
- Estado de los cultivos
- Evolución de la superficie sembrada y cosechada
- Humedad y estado de los cultivos



## TEMPERATURAS

Importantes anomalías negativas de temperatura en todo el país, con la excepción de la Patagonia. Una masa de aire frío dominó hasta el viernes, con mínimas bajas en casi toda Argentina, pero especialmente inferiores a la media en Cuyo y el norte argentino. El domingo un nuevo pulso de aire frío causó un descenso marcado de las temperaturas. Las mínimas más bajas fueron entre martes y jueves, con extremos de  $-5/-1^{\circ}\text{C}$  en Cuyo y pampeana y nuevamente hubo heladas entre domingo y martes, con marcas similares. El viernes fueron las máximas más altas, con temperaturas de  $29/36^{\circ}\text{C}$  en el norte,  $22/26^{\circ}\text{C}$  en Cuyo y pampeana.



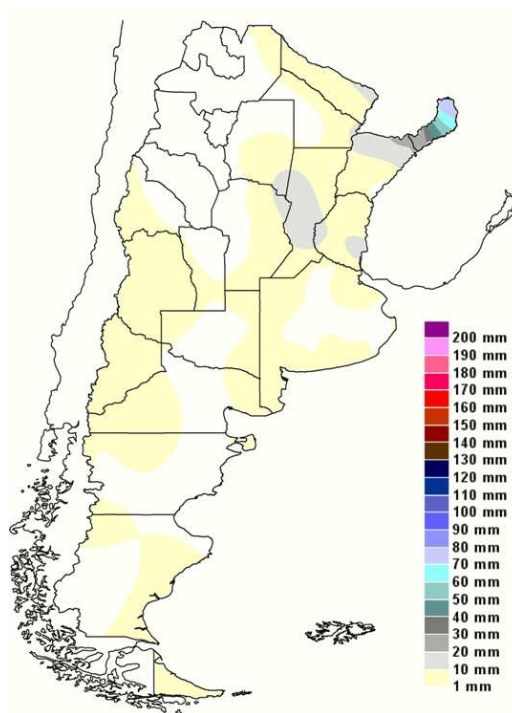
Temperatura mínima más baja  
de la semana

Se prevén condiciones frías en esta semana hasta el jueves 26. Se esperan heladas en región pampeana, el sur del Litoral, Cuyo y norte de Mendoza. Luego, a partir del jueves el viento rotará al norte y comenzará a subir la temperatura hasta el sábado. El domingo ingresa un frente frío a la región pampeana y con este se espera que vuelva a bajar la temperatura entre domingo y lunes.



## PRECIPITACIONES

Las precipitaciones más importantes de la semana fueron en Misiones. Las mismas se repartieron entre lunes, viernes y sábado. En el resto del país se pueden mencionar las lluvias del viernes en Corrientes, de casi 20mm, las lluvias del sábado en Santa Fe (entre 10 y 20mm), las nevadas en Mendoza entre viernes y domingo y algunas precipitaciones de poca intensidad entre miércoles y jueves en la Patagonia. El lunes hubo algunas lluvias aisladas en el sur de Santa Fe y norte de Buenos Aires.



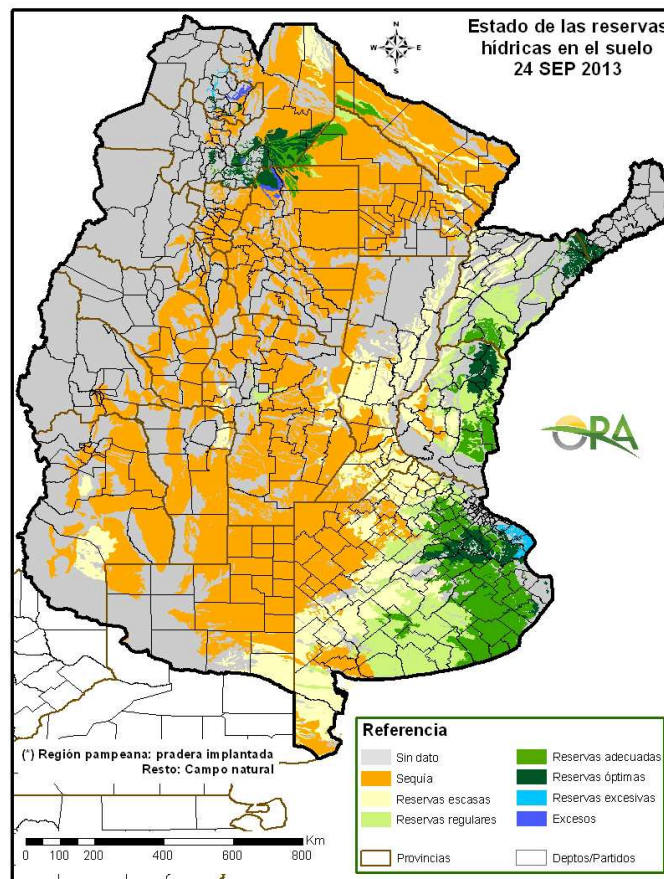
Precipitaciones acumuladas en la semana

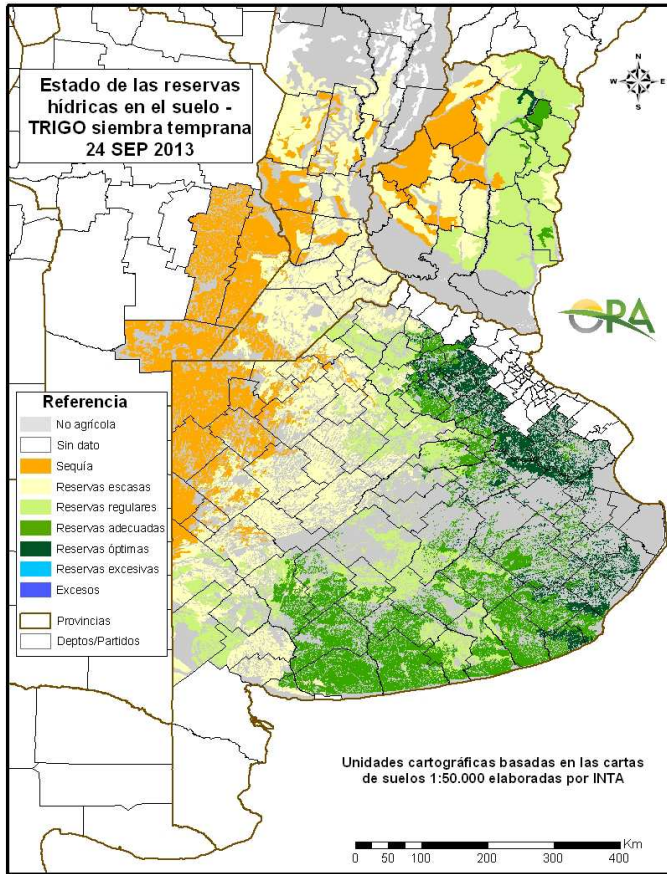
Se espera una semana con precipitaciones abundantes en la Patagonia. Entre jueves y domingo se esperan lluvias y nevadas en el sector cordillerano y la meseta. El día con más probabilidad de tiempo severo será el sábado, cuando se esperan intensas precipitaciones en Río Negro y Neuquén. Luego de una mejora temporaria, las precipitaciones volverían a darse en la Patagonia el martes 1. Se pronostica que el mal tiempo avance hacia la región pampeana, con algunas lluvias entre el sábado 28 y el martes 1 de octubre en el oeste y centro de esta región, así como en Mendoza y San Luis. Entre domingo y martes además se espera que las lluvias alcancen las provincias de Santiago del Estero, Tucumán, Catamarca, este de Salta, Corrientes, Chaco y Formosa.

## ESTADO DE LAS RESERVAS HÍDRICAS

Luego de las lluvias de semanas anteriores, siguen siendo entre adecuadas y regulares las condiciones hídricas para el cultivo de trigo y la siembra de maíz en el este y sur de Buenos Aires y el este de Entre Ríos. En el resto de la región pampeana el panorama es desalentador para el maíz, dada la escasez de humedad superficial del suelo. El trigo sembrado tempranamente se encuentra en estados que son críticos para el déficit hídrico o cercanos a estos en sectores de Santa Fe, oeste de Entre Ríos, Córdoba y oeste y norte de Buenos Aires, donde las reservas de agua son escasas. Es importante remarcar que, luego de las altas temperaturas sufridas hace dos semanas, en general se han mantenido temperaturas inferiores a lo normal y varios días con heladas en región pampeana y Cuyo.

En el norte del país, la situación hídrica es buena en Misiones y Corrientes. Siguen siendo escasas las lluvias en Formosa y Chaco, mientras que en el noroeste como es usual en esta época del año las condiciones son deficitarias.







## ESTADO DE LOS CULTIVOS

**TRIGO.** No mejoran las condiciones climáticas, por lo que se nota un paulatino deterioro en el estado de los cultivos. Aún se esperan lluvias que puedan revertir esta situación. No se informan problemas sanitarios. El 90% del área a nivel nacional se encuentra en macollaje, un 9% en espigazón, y un 1% comienza el llenado. En cuanto a su estado, un 3% estaría Muy Bueno, 71% Bueno, 18% Regular, y 8% malo, siempre a nivel nacional.

**GIRASOL.** La siembra tuvo un escaso avance, a raíz de las malas condiciones de humedad edáfica. El total sembrado fue del 15% de la intención, vs. 34% a igual fecha de la campaña 2012/13.

**MAIZ.** Inicio de las siembras en algunas delegaciones, aprovechando lluvias ocasionales. Solamente se lleva sembrado un 3% de las 5.7 millones de hectáreas previstas (vs. 15% de 201/13)



## EVOLUCIÓN DE LA SUPERFICIE SEMBRADA Y COSECHADA



AVANCE DE LA SIEMBRA DE GIRASOL

CAMPAÑA: 2013/2014(\*)

DELEGACION		AREA A SEMBRAR Has	22/08 %	29/08 %	05/09 %	12/09 %	19/09 %	26/09 %	AREA SEMBRADA Has
Bahía Blanca		11.000	-	-	-	-	-	-	-
Bolívar		20.000	-	-	-	-	-	-	-
Bragado		5.900	-	-	-	-	-	-	-
Gral. Madariaga		60.000	-	-	-	-	-	-	-
Junín		7.400	-	-	-	-	-	-	-
Lincoln		10.875	-	-	-	-	-	-	-
Pehuajó		58.620	-	-	-	-	-	-	-
Pergamino		6.100	-	-	-	-	-	-	-
Pigüé		130.000	-	-	-	-	-	-	-
Salliqueló		150.000	-	-	-	-	-	-	-
Tandil		132.000	-	-	-	-	-	-	-
T.Arroyos		127.950	-	-	-	-	-	-	-
25 de Mayo		30.000	-	-	-	-	-	-	-
BUENOS AIRES	13/14	<b>749.845</b>	-	-	-	-	-	-	-
	12/13	<b>692.881</b>	-	-	-	-	-	-	-
Laboulaye		13.000	-	-	-	-	-	-	-
M. Juárez		1.800	-	-	-	-	-	-	-
Río Cuarto		9.500	-	-	-	-	-	-	-
S. Francisco		8.000	-	-	-	-	-	-	-
Villa María		500	-	-	-	-	-	-	-
CORDOBA	13/14	<b>32.800</b>	-	-	-	-	-	-	-
	12/13	<b>40.700</b>	-	-	19	19	19	19	-
Paraná		6.000	-	-	-	-	-	44	2.640
R. del Tala		-	-	-	-	-	-	-	-
ENTRE RIOS	13/14	<b>6.000</b>	-	-	-	-	-	44	<b>2.640</b>
	12/13	<b>8.000</b>	-	-	-	-	-	21	-
General Pico		67.800	-	-	-	-	-	-	-
Santa Rosa		170.000	-	-	-	-	-	-	-
LA PAMPA	13/14	<b>237.800</b>	-	-	-	-	-	-	-
	12/13	<b>286.600</b>	-	-	-	-	-	-	-
Avellaneda		135.000	19	43	58	62	70	79	106.650
C. de Gómez		1.500	-	-	-	-	-	-	-
Casilda		-	-	-	-	-	-	-	-
Rafaela		41.500	-	-	-	-	17	48	19.920
V. Tuerto		800	-	-	-	-	-	-	-
SANTA FE	13/14	<b>178.800</b>	<b>14</b>	<b>32</b>	<b>44</b>	<b>47</b>	<b>57</b>	<b>71</b>	<b>126.570</b>
	12/13	<b>182.000</b>	<b>9</b>	<b>28</b>	<b>40</b>	<b>60</b>	<b>89</b>	<b>95</b>	-
CATAMARCA		-	-	-	-	-	-	-	-
CORRIENTES		-	-	-	-	-	-	-	-
CHACO		200.000	25	25	25	25	33	38	76.260
FORMOSA		-	-	-	-	-	-	-	-
JUJUY		-	-	-	-	-	-	-	-
MISIONES		-	-	-	-	-	-	-	-
SALTA		-	-	-	-	-	-	-	-
SAN LUIS		28.000	-	-	-	-	-	-	-
S. ESTERO		30.000	-	-	38	38	38	38	11.400
TUCUMAN		-	-	-	-	-	-	-	-
TOTAL PAIS	13/14	<b>1.463.245</b>	<b>5</b>	<b>7</b>	<b>10</b>	<b>10</b>	<b>12</b>	<b>15</b>	<b>216.870</b>
	12/13	<b>1.657.071</b>	<b>7</b>	<b>13</b>	<b>25</b>	<b>30</b>	<b>33</b>	<b>34</b>	-

(\*) Cifras Provisorias

Las AREAS están expresadas en hectáreas.

ESTIMACIONES AGRICOLAS

M.A.G. y P.



## ESTADO DE LOS CULTIVOS Y HUMEDAD DEL SUELO

### HUMEDAD Y ESTADO DE LOS CULTIVOS

**Desde el 20/09/13 hasta el 26/09/13**

PROVINCIA	DELEGACION	TRIGO (pan)									Humedad
		Estadio Fenológico (*)					Estado General				
		E	C	F	L	M	MB	B	R	M	
BUENOS AIRES	BAHIA BLANCA	-	100	-	-	-	-	64	36	-	A/R
	BOLIVAR	-	100	-	-	-	-	100	-	-	A
	BRAGADO	-	100	-	-	-	-	100	-	-	A
	GENERAL MADARIAGA	-	100	-	-	-	-	91	9	-	A
	JUNIN	-	100	-	-	-	-	100	-	-	A
	LINCOLN	-	100	-	-	-	-	91	9	-	R
	PEHUAJO	-	100	-	-	-	36	64	-	-	PS
	PERGAMINO	-	99	1	-	-	-	100	-	-	A
	PIGÜE	-	100	-	-	-	-	100	-	-	A
	SALLIQUELO	-	100	-	-	-	-	100	-	-	A/R
	TANDIL	-	100	-	-	-	-	100	-	-	A
	TRES ARROYOS	-	100	-	-	-	9	91	-	-	A
	25 DE MAYO	-	100	-	-	-	-	24	52	24	A
CORDOBA	LABOULAYE	-	100	-	-	-	-	30	45	25	S
	MARCOS JUAREZ	-	57	40	3	-	-	100	-	-	R/PS
	RIO CUARTO	-	100	-	-	-	-	17	29	54	S
	SAN FRANCISCO	-	47	53	-	-	-	37	33	30	S
	VILLA MARIA	-	95	5	-	-	-	70	30	-	A/R
ENTRE RIOS	PARANA	-	71	29	-	-	3	65	32	-	A/R
	ROSARIO DEL TALA	-	91	9	-	-	-	-	-	-	A/R
LA PAMPA	GENERAL PICO	-	100	-	-	-	-	38	62	-	S
	SANTA ROSA	-	100	-	-	-	-	-	-	-	R/PS
SANTA FE	AVELLANEDA	-	73	57	-	-	-	24	47	29	R/PS/S
	CASILDA	-	100	-	-	-	-	43	57	-	R/PS
	CANADA de GOMEZ	-	100	-	-	-	27	43	30	-	R/PS
	RAFAELA	-	69	31	-	-	-	37	43	20	R/PS/S
	VENADO TUERTO	-	100	-	-	-	-	100	-	-	R
CATAMARCA	CATAMARCA	-	50	50	-	-	-	59	41	-	S
CORRIENTES	CORRIENTES	-	-	-	-	-	-	-	-	-	-
CHACO	ROQUE SAENZ PENA	-	-	37	63	-	-	34	39	27	R/PS/S
FORMOSA	FORMOSA	-	-	-	-	-	-	-	-	-	-
JUJUY	JUJUY	-	70	30	-	-	-	100	-	-	A
MISIONES	POSADAS	-	-	-	-	-	-	-	-	-	-
SALTA	SALTA	-	70	30	-	-	-	53	47	-	A/R
SAN LUIS	SAN LUIS	-	100	-	-	-	-	100	-	-	A/R/PS
SANTIAGO DEL ESTERO	SANTIAGO DEL ESTERO	-	100	-	-	-	-	5	29	66	R/PS/S
TUCUMAN	TUCUMAN	-	-	75	25	-	-	1	68	31	R/PS/S

Las cifras expresan porcentaje de la superficie del área sembrada.

Estado general: MB: Muy Bueno, B: Bueno, R: Regular, M: Malo.

Humedad: A: Adecuada, R: Regular, E: Exceso, I : Inundación, PS: Principio de Sequía, S: Sequía.

Estadio Fenológico: E: Emergencia; C: Crecimiento; F: Floración; L: Llenado; M: Madurez

(\*) La sumatoria puede ser inferior a 100, correspondiendo la diferencia a siembras aún sin emerger.

Más información <http://dev.sia.gov.ar/informes>